



*Santo Domingo*

COUNTRY CLUB

100 AÑOS



# PROTOCOLO APERTURA | PISCINA

JULIO 2020



Estamos ansiosos por nadar en nuestra piscina semi-olímpica, pero lo más importante que debemos recordar en estos momentos es practicar el distanciamiento social para el cuidado de nosotros mismos y de los demás.

Iniciaremos nuestras operaciones de natación de manera organizada y limitada.

Los lineamientos normativos que utilizaremos hasta nuevo aviso, están basados en las recomendaciones hechas por los departamentos de salud y el CDC (Centers for Disease Control and Prevention)

**FASE 1**



Si no se siente bien, tiene fiebre, algún síntoma que comprometa su estado de salud, si presenta síntomas del COVID-19, haber dado positivo al COVID-19 o ha estado en contacto con alguien que tenga el COVID-19 en los últimos 14 días; **por favor quédese en casa.**



Todo el personal operativo de la piscina utilizará los equipos de protección personal definidos por el área de Salud y Seguridad Operacional.



Se recomienda **lavarse frecuentemente las manos con agua y jabón durante 20 segundos**; cubrirse la boca y la nariz al estornudar y/o toser.



Los socios deberán utilizar mascarilla mientras se encuentren en las instalaciones del club: al desmontarse de su vehículo, en los alrededores de la piscina y durante las interacciones con colaboradores; excepto dentro del agua. **De no tener mascarilla, no se les permitirá el acceso a las instalaciones.**



Los socios deberán guardar el **distanciamiento social definido por las autoridades (6 pies/2 metros)** como mínimo; adicional evitar el contacto físico con otras personas (dar la mano, abrazos, entre otros).



**En todo momento debe mantener todos sus accesorios para nadar con usted**, no podrá compartirlos ni dejarlos en ningún lugar.

••• *Entrando al área de la piscina, usted toma la responsabilidad de su propia protección.*

## LINEAMIENTOS DE SEGURIDAD

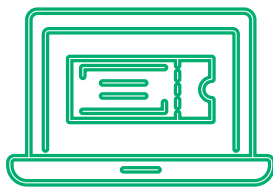


Se deberá seguir en todo momento las recomendaciones del **Ministerio de Salud Pública.**



100 AÑOS

La piscina semi-olímpica estará disponible para uso.



Los socios podrán hacer su reserva desde un (1) día antes accediendo a la página del Santo Domingo Country Club ([www.countryclub.do](http://www.countryclub.do)), haciendo clic sobre “Reservas Online”, opción “Reservas Deportivas”; apartado de “Natación”. Deberá tener creado un usuario y contraseña para poder acceder.



No se permite más de una reserva por socio.



Los socios recibirán la confirmación de su reserva vía correo electrónico.

Los socios que realicen reserva en la piscina semi-olímpica **no tendrán derecho a utilizar la piscina recreativa con esa reservación.**

## PROCESO DE RESERVA



El pro-shop piscina **estará cerrado hasta nuevo aviso.**

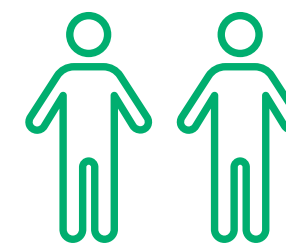


**No habrá servicios de toallas**, los socios deberán **traer sus propias toallas** para utilizarlas en la piscina.



Los lockers del área de piscina **no estarán disponibles.**

**No se permitirá realizar actividades** en el área de la piscina (cumpleaños).



**Se permitirá impartir clases individuales** de natación (1 a 1); **no grupales.** Para **calendarizar las mismas** deberán contactar al profesional de natación.

## OTROS SERVICIOS



**El acceso al área de piscina será por la entrada del Gimnasio, la salida por las escaleras del Sports Bar.**

El área de seguridad tendrá un listado con las reservas realizadas para validación de acceso a los parqueos destinados para natación (se prohibirá el parqueo a socios que no tengan reserva realizada).

El socio deberá llegar diez (10) minutos antes de su reserva; en caso de que llegue antes de los diez (10) minutos; se deberá mantener dentro de su vehículo.

Habrà personal del Santo Domingo Country Club que le brindará información sobre el flujo a seguir para la correcta práctica en su disciplina deportiva.

## ANTES DE USAR LA PISCINA



Deberán traer bebidas hidratantes desde su casa, no habrá disponible para la venta ni en los bebederos del Santo Domingo Country Club.

## PARA EL USO DE LA PISCINA



El uso de la piscina semi-olímpica será en ciclos de una (1) hora con interrupciones de cuarenta y cinco (45) minutos para realizar la limpieza y desinfección del entorno.

**La piscina semi-olímpica no podrá utilizarse para fines recreativos.**



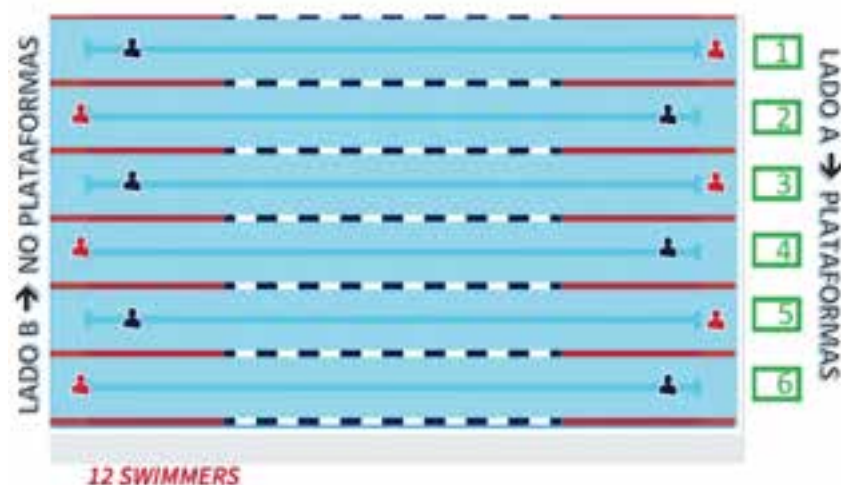
El horario de uso de la piscina semi-olímpica será de 7:00 a.m. hasta las 6:30 p.m.

**LLEGADA DE  
NADADORES**



100 AÑOS

Se distribuirán grupos de 12 personas máximo y no más de 2 personas por carril de la manera expuesta en la siguiente gráfica.



## LOS HORARIOS DE USO DE LA PISCINA semi-olímpica serán los siguientes:

- 7:00 a.m.-8:00 a.m. >>> 12 nadadores**
- 8:05 a.m.-8:40 a.m. >>> Limpieza
- 8:45 a.m.-9:45 a.m. >>> 12 nadadores**
- 9:50 a.m.-10:25 a.m. >>> Limpieza
- 10:30 a.m.-11:30 p.m. >>> 12 nadadores**
- 11:35 p.m.-12:10 p.m. >>> Limpieza
- 12:15 p.m.-1:15 p.m. >>> 12 nadadores**
- 1:20 p.m.- 1:55 p.m. >>> Limpieza
- 02:00p.m.-3:00 p.m. >>> 12 nadadores**
- 3:05 p.m.- 3:40 p.m. >>> Limpieza
- 3:45 p.m.- 4:45 p.m. >>> 12 nadadores**
- 4:50 p.m.- 5:25 p.m. >>> Limpieza
- 5:30 p.m.- 6:30 p.m. >>> 12 nadadores**

## LLEGADA DE NADADORES



No se permitirá nadar al estilo de espalda o mariposa.



No se permitirá el acceso al área de la piscina ni el uso de la piscina semi-olímpica a socios que no tengan reserva previa.

No se permitirán invitados de socios.



Los menores de edad mayores de 15 años deberán ir acompañados solamente por un (1) adulto, **no se permitirá el acceso al área de piscina a más de un acompañante.**

## AL TERMINAR DE NADAR

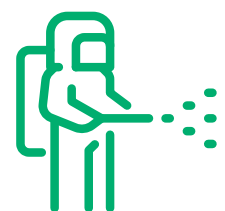
Irse de la facilidad tan pronto finalice su práctica de natación.

Deberá retirarse con el traje de baño puesto, **todo socio debe de cambiarse y bañarse en su casa luego de terminar de nadar.**

El socio no deberá socializar en el entorno de la piscina o en los parqueos de vehículos, debe retirarse tan pronto finalice; favor de recordar el distanciamiento social requerido por las autoridades.



**En caso de relámpagos (no necesariamente deberá estar lloviendo) las clases podrán ser suspendidas**, si esto ocurre mientras recibe las clases, el profesional de natación suspenderá la práctica y le indicará otro horario para reponerla.



**Se incrementarán las rutinas de limpieza y desinfección** de todas las localidades en zonas de muchos contactos de socios y colaboradores:

- Pasa manos de las escaleras de la piscina
- Manubrios
- Muebles



**Los baños serán limpiados y sanitizados** con cada ciclo de uso de la piscina.



**Antes de entrar a la piscina deberá ducharse, deberá esperar su turno para usar la ducha** manteniendo siempre el distanciamiento social con el que está delante y detrás de usted en la fila.

**LLEGADA DE NADADORES**



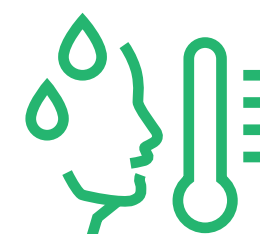
**Se intercambiarán los chair lounge con cada grupo de nadadores que salga de la piscina.**



**Se incrementarán los niveles de sanidad del agua** manteniendo el nivel del cloro lo más cerca posible a 2.0.



**Se modificará la distribución de los muebles en el entorno de la piscina semi-olímpica** de manera que la separación de las personas sea de al menos 6 pies/2 metros de aquellos con quienes no viven.



En caso de detectar que una **persona ha utilizado la piscina contagiada del Covid-19, será cerrada durante veinticuatro (24) horas** para realizar una limpieza y desinfección profunda.



**Se limitará el acceso al área de los baños para la piscina** (dos damas y dos caballeros) al mismo tiempo.





Estamos conscientes de que estos lineamientos son estrictos, es importante recordarles que estamos en medio de la pandemia del Covid-19 y los protocolos son necesarios para mantener la salud de ustedes y de nuestros colaboradores. Si trabajamos juntos y seguimos estas reglas; volveremos a nadar como estábamos acostumbrados.

Estas restricciones serán revisadas semanalmente y se les comunicará sobre los cambios.

**Los socios que accedan a las instalaciones del club, lo hacen bajo su propio riesgo.**